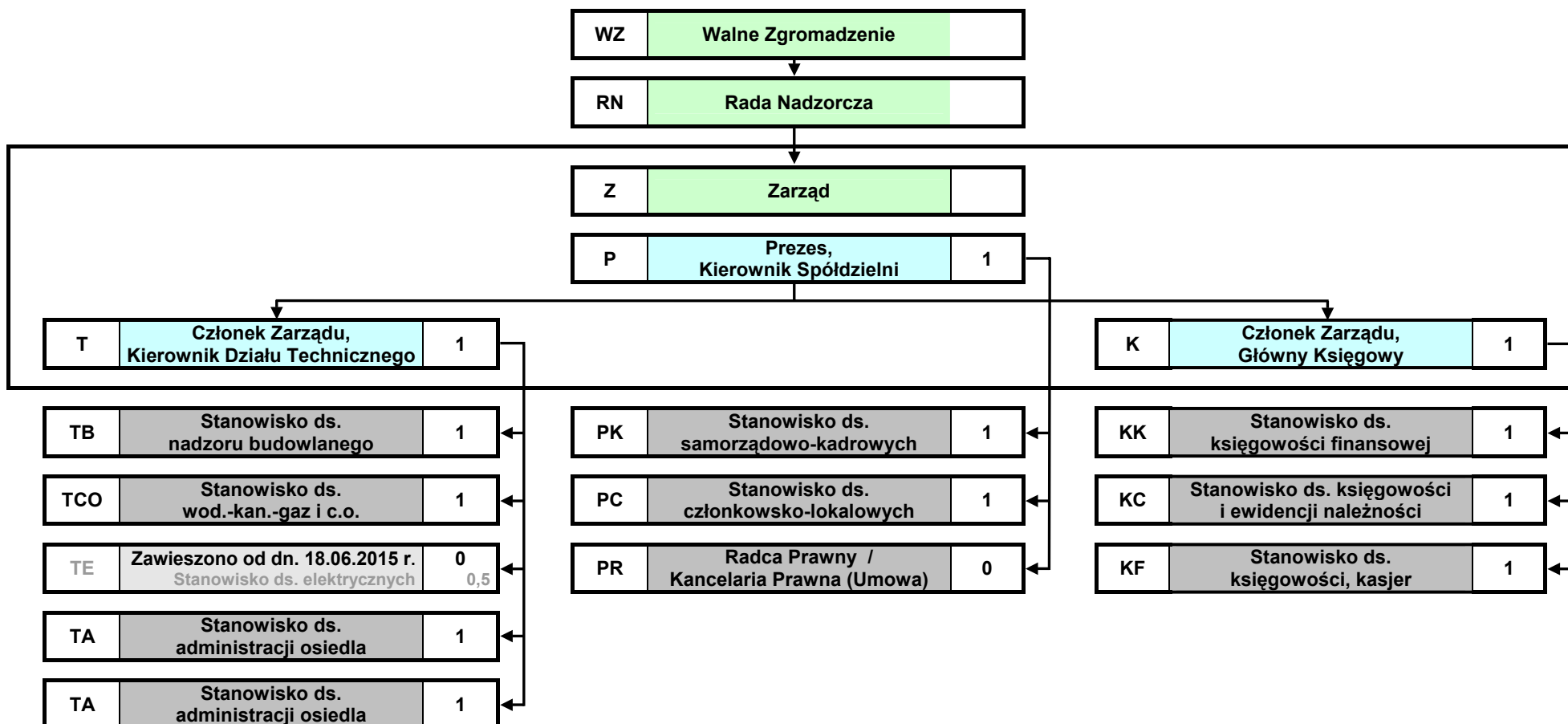


Schemat struktury organizacyjnej Spółdzielni Mieszkaniowej „Łobzów” w Krakowie
z oznaczeniem stanowisk pracy i liczby etatów - Schemat obowiązujący od dn. 18.06.2015 r.

Spółdzielnia Mieszkaniowa „Łobzów” w Krakowie



Liczba etatów:	
Zarząd	3,0
Pion Prezesa:	2,0
Pion Techniczny:	4,0
Pion Księgowości:	3,0
Ogółem:	12,0

Zatwierdzono Uchwałą Rady Nadzorczej nr 6/XV/2015 z dn. 16.11.2015 r.